

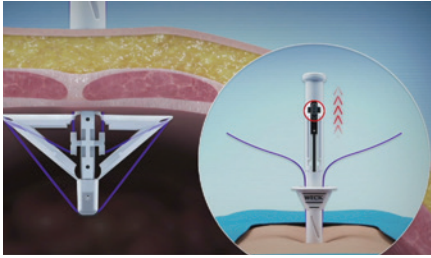


Soluciones para cierre de la fascia Weck® EFX®

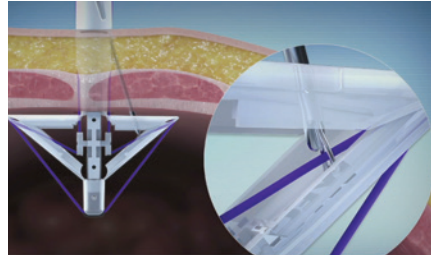
El primer dispositivo de cierre de la fascia protegido de la industria, acompañado ahora por una cartera de opciones de cierre para **estandarizar las necesidades clínicas y de la cadena de suministro.**

Tres pasos para un cierre de la fascia uniforme

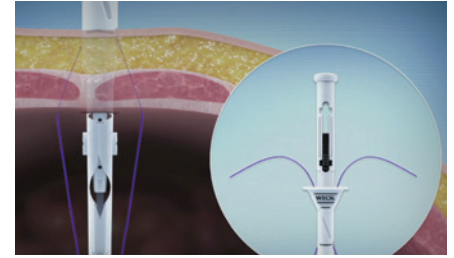
Para preparar este sistema, retire ambos componentes del envoltorio y cargue el dispositivo EFX Shield con una sutura absorbible de 0,18 pulgadas de tamaño.



Paso 1 - Desplegar el dispositivo



Paso 2 - Recuperar la sutura



Paso 3 - Retraer y cierre

Para una vista más detallada...

Visite teleflex.link/EFxShield para ver y aprender más.

Cierre rápido y colocación uniforme de sutura con un dispositivo poderoso

Colocación uniforme de la sutura

Los datos muestran una colocación más uniforme de la sutura cuando se cierran los defectos con el Weck EFX Shield System que con el Cooper Surgical®.Carter-Thomason CloseSure System⁹¹

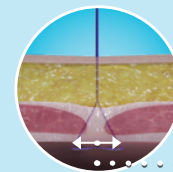
Cierre de defecto rápido

Los datos muestran un cierre de defecto más rápido cuando se usa el Weck EFX Shield System en comparación con el Cooper Surgical's Carter-Thomason CloseSure System⁹¹

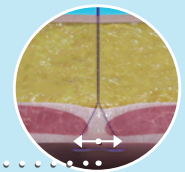
Poderosa retención

La fuerza de retracción promedio del Weck EFX Shield System es de al menos 90 lb.²

El diseño del EFX Shield System garantiza una distancia de sutura de la fascia uniforme, incluso con grosores de pared abdominal variables.



Paciente de tamaño pequeño, con pared abdominal delgada.



Paciente de tamaño grande, con pared abdominal gruesa.

Igual distancia de sutura de la fascia

1. Datos en archivo Teleflex Incorporated 2016
2. Datos en archivo Teleflex Incorporated 2016

Weck® EFx Shield®

Sistema de cierre de la fascia

El Sistema de cierre de la fascia Weck EFx Shield de Teleflex es un dispositivo para cierre de puerto protegido que brinda una mayor protección contra objetos punzantes y una colocación uniforme de la sutura para un cierre uniforme de la fascia.

El sistema EFx Shield está diseñado para ofrecer velocidad y seguridad con una serie de características mejoradas, entre las que se incluyen:

- Diseño único de aletas protectoras para una mejor protección contra objetos punzantes
- Despliegue intuitivo de las aletas
- Innovador sistema de recuperación de la sutura para captura de sutura sin asistencia

Botón del recuperador de la sutura

diseñado para hacer que la captura y la recuperación de los hilos de la sutura sean rápidas y seguras

Botón de restablecimiento

Bloqueo deslizante

facilita el despliegue y aproximación de las aletas

Aletas retráctiles

para una mayor retracción de la pared abdominal y una mejor estabilidad

Protectores de aletas de recuperación de la sutura

brindan mejor protección contra objetos punzantes, permiten una recuperación segura de la sutura y una colocación exacta de la sutura



Premios de la industria



GANADOR DEL RECONOCIMIENTO 2015 INNOVATIONS OF THE YEAR DE SLS

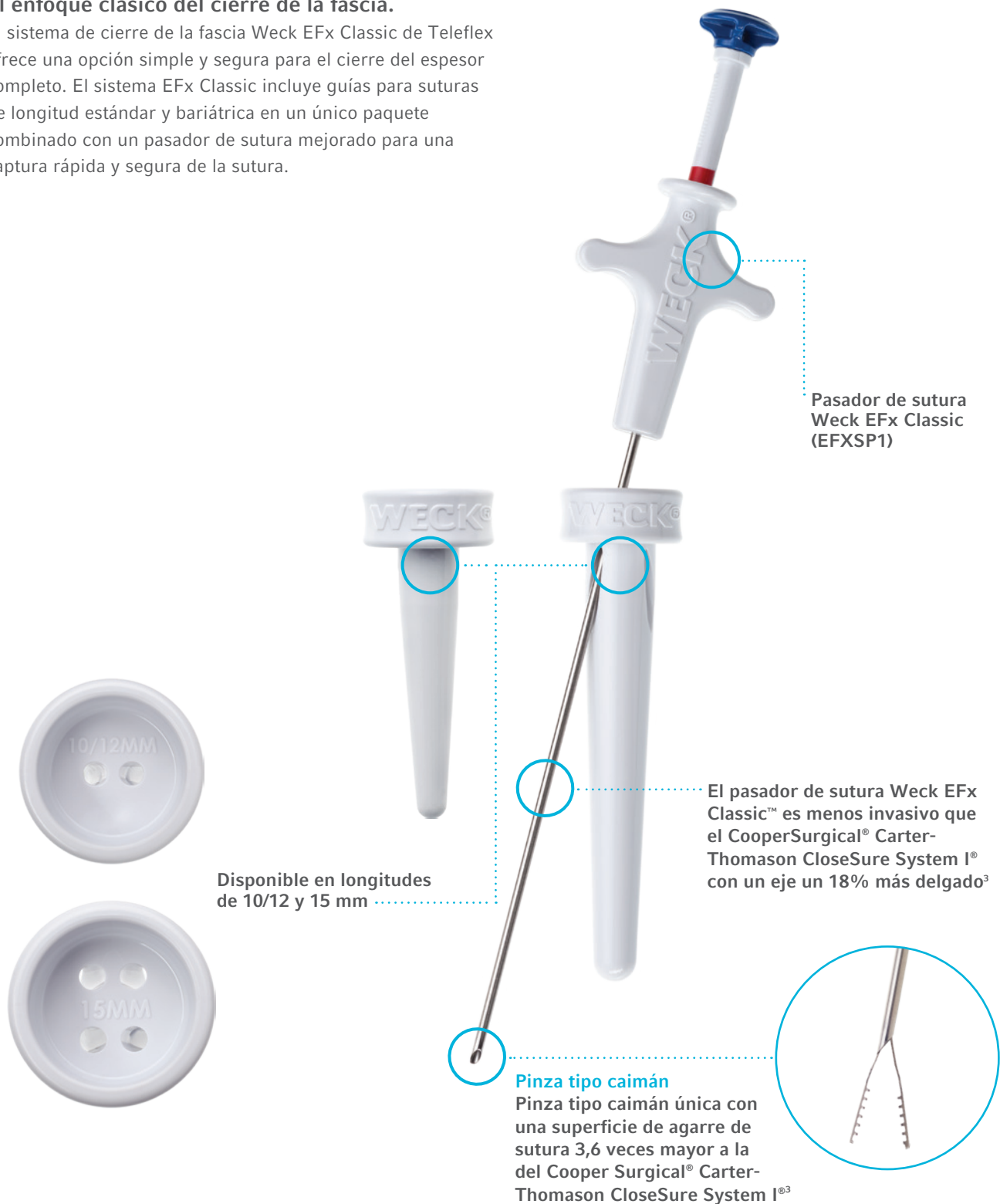


Weck EFx Classic™

Sistema de cierre de la fascia

El enfoque clásico del cierre de la fascia.

El sistema de cierre de la fascia Weck EFx Classic de Teleflex ofrece una opción simple y segura para el cierre del espesor completo. El sistema EFx Classic incluye guías para suturas de longitud estándar y bariátrica en un único paquete combinado con un pasador de sutura mejorado para una captura rápida y segura de la sutura.



Datos revisados por expertos sobre cierre de la fascia

Las conclusiones de los estudios clínicos sobre el cierre de la fascia son las siguientes:

1. El cierre de la fascia puede reducir la incidencia de hernias en el sitio del puerto laparoscópico⁴
2. Se han informado índices de hernia en el sitio del puerto laparoscópico de hasta 5,4%⁵
3. La cirugía bariátrica tiene una mayor incidencia de hernias en el sitio del puerto laparoscópico⁶
4. Las lesiones viscerales e intestinales son la segunda y tercera complicación más fatal de la cirugía laparoscópica⁷

Información para pedidos

NÚMERO DE ÍTEM	DESCRIPCIÓN	CANT.
EFX002	Sistema de cierre de la fascia Weck EFx Shield	5 por caja
EFXCT1	Sistema de cierre de la fascia Weck EFx Classic	5 por caja
EFXSP1	Pasador de sutura Weck EFx Classic	5 por caja



Suscríbase a nuestro canal

para ver videos de los productos y más:
teleflex.link/LATAM/YouTube



3. Teleflex Incorporated. Suture Passer Dimension Study (TRQ-00004091). 2019. Bench test results may not be indicative of clinical performance.
4. E. Mikhail, S. Hart. Laparoscopic port closure. *Surg Technol Int*. 2014; 24:27-33.
5. Swank, H. A., Mulder, I. M., la Chapelle, C. F., Reitsma, J. B., Lange, J. F., & Bemelman, W. A. (2012). Systematic review of trocar-site hernia. *Br J Surg*, 99(3), 315-323. doi:10.1002/bjs.7836
6. Scozzari G, Eta I. High incidence of trocar site hernia after laparoscopic or robotic Roux-en-Y gastric bypass. *Surg Endosc*. 2014; 28(10): 2890-8. doi: 10.1007/s00464-014- 3543-5. Epub 2014 May 2.
7. Ulker K, Et al. Large bowel injuries during gynecological laparoscopy. *World J Clin Cases*. 2014; 2(12): 846-51. doi: 10.12998/wjcc.v2.i12.846

Teleflex es un proveedor mundial de tecnologías médicas diseñadas para mejorar la salud y la calidad de vida de las personas. Aplicamos innovaciones basadas en objetivos —una búsqueda incansable para identificar necesidades clínicas no cubiertas— con el fin de beneficiar a los pacientes y a los proveedores de asistencia sanitaria. Nuestra cartera es variada, con soluciones para los campos de acceso vascular y quirúrgico, cirugía, anestesia, atención cardíaca, urología, medicina de urgencias y atención respiratoria. Los empleados de Teleflex en todo el mundo están unidos por la convicción de que sus tareas cotidianas marcan una diferencia. Si precisa más información, visite teleflex.com.

Teleflex es responsable de Arrow®, Deknatel®, Hudson RCI®, LMA®, Pilling®, Rüsche® y Weck®, marcas de confianza unidas por un propósito en común.

Oficina corporativa

Teléfono: +1 610 225 6800, 550 E. Swedesford Road, Suite 400, Wayne, PA 19087, EE. UU.

Oficinas regionales

Estados Unidos: Teléfono: +1 919 544 8000, Número gratuito: 866 246 6990, cs@teleflex.com, 3015 Carrington Mill Boulevard, Morrisville, NC 27560, EE. UU.

Latinoamérica: Teléfono +1 919 433 4999, la.cs@teleflex.com, 3015 Carrington Mill Boulevard, Morrisville, NC 27560, EE. UU.

Internacional: Teléfono +353 (0)9 06 46 08 00, orders.intl@teleflex.com, Teleflex Medical Europe Ltd., IDA Business and Technology Park, Dublin Road, Athlone, Co Westmeath, Irlanda

Alemania +49 (0)7151 406 0

Australia 1300 360 226

Austria +43 (0)1 402 47 72

Bélgica +32 (0)2 333 24 60

Canadá +1 (0)800 387 9699

China (Beijing) +86 (0)10 6418 5699

China (Shanghái) +86 (0)21 6163 0965

Corea +82 2 536 7550

España +34 918 300 451

Francia +33 (0)5 62 18 79 40

Grecia +30 210 67 77 717

India +91 (0)44 2836 5040

Italia ++39 0362 58911

Japón +81 (0)3 6632 3600

México +52 55 5002 3500

Nueva Zelanda 0800 601 100

Países Bajos +31 (0)88 00 215 00

Portugal +351 22 541 90 85

Reino Unido +44 (0)1494 53 27 61

República Checa +420 (0)495 759 111

República Eslovaca +421 (0)3377 254 28

Singapur (SEA países venta no directa) +65 6439 3000

Sudáfrica +27 (0)11 807 4887

Suiza +41 (0)31 818 40 90

Para obtener más información, visite teleflex.com.

Las ley Federal (USA) restringe la venta de estos dispositivos por o por orden de un médico.

Teleflex, el logotipo de Teleflex, EFX Classic, EFX Shield, Pilling, Weck y Weck EFX son marcas comerciales o marcas registradas de Teleflex Incorporated o sus afiliadas en los EE. UU. o en otros países. Las demás marcas comerciales son propiedad de sus respectivos dueños.

La información incluida en este material no sustituye las Instrucciones de Uso del producto. Es posible que no todos los productos están disponibles en todos los países. Comuníquese con su representante local.

© 2020 Teleflex Incorporated. Todos los derechos reservados.

MC-006288 LA ES