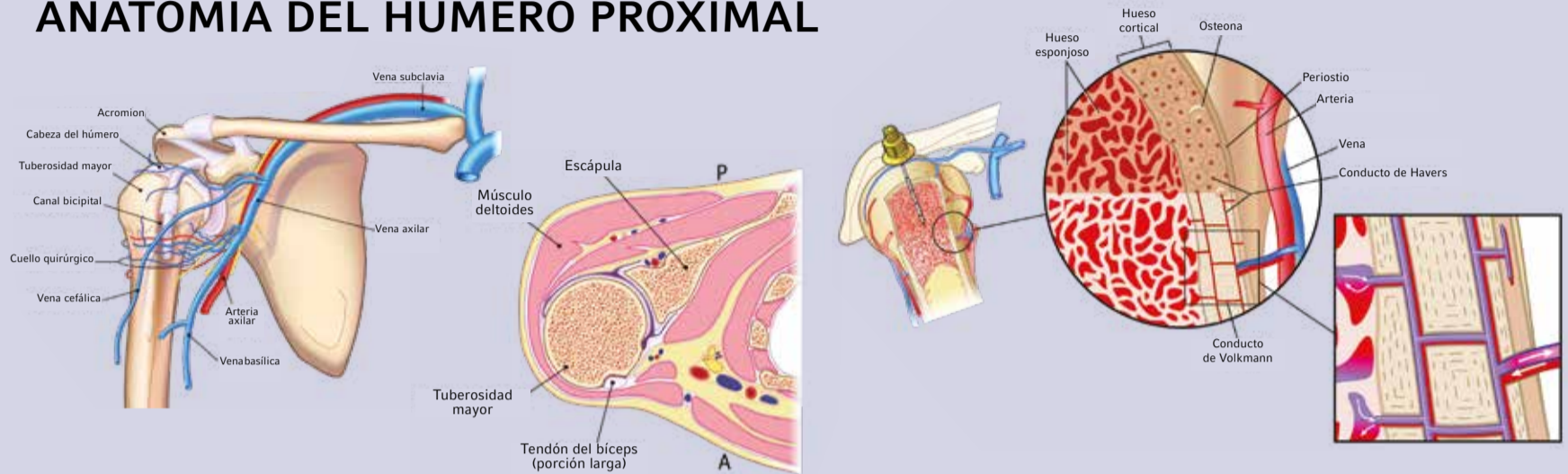




# RECURSO CLÍNICO: HÚMERO PROXIMAL

## ANATOMÍA DEL HÚMERO PROXIMAL



### VENTAJAS DEL SISTEMA EZ-IO®

- ratio de complicaciones graves <1%<sup>1</sup>
- logra el acceso vascular con anestesia y un buen flujo en 90 segundos<sup>2</sup>
- ratio de éxito en el primer intento del 97%<sup>3</sup>
- cualquier profesional sanitario que haya recibido la formación adecuada podría realizar la inserción
- no es necesario disponer de equipamiento o recursos adicionales<sup>4</sup>

### VENTAJAS DE LA INSERCIÓN EN EL HÚMERO PROXIMAL

- promedio de flujo de 5 l/hora<sup>5</sup>
- los medicamentos/fluidos tardan 3 segundos en llegar al corazón<sup>6</sup>
- menor dolor durante la inserción y la infusión<sup>5</sup>
- menos medicación necesaria para el tratamiento del dolor<sup>5</sup>
- no se ha informado de ningún síndrome compartimental como consecuencia de un acceso intraóseo



1  
Coloque la mano del paciente sobre el abdomen (con el codo en aducción y el húmero rotado internamente).



2  
Coloque la palma de su mano en la parte anterior del hombro del paciente.  
• Notará una bola (cabeza del húmero). Esta será la zona de inserción.  
• Si ejerce suficiente presión, podrá palpar esta bola incluso cuando se trate de pacientes obesos.



3  
Coloque el extremo cubital de su mano verticalmente sobre la axila del paciente. Coloque el extremo cubital de su otra mano a lo largo de la línea media de la parte superior del brazo del paciente.



4  
Coloque los pulgares juntos sobre el brazo.  
• De esta manera identificará la línea vertical de inserción en el húmero proximal.



5  
Palpe profundamente mientras asciende por el húmero hasta el cuello quirúrgico.  
• Notará una especie de pelota de golf sobre un tee (soporte de la pelota de golf); el punto donde se cruzan la "pelota" y el "tee" es el cuello quirúrgico. El punto de inserción está ubicado sobre la cara más prominente del tubérculo mayor, de 1 a 2 cm por encima del cuello quirúrgico.



6  
Dirija la punta del set de aguja en un ángulo de 45 grados al plano anterior y posteromedial.



1 Rogers JJ, Fox M, Miller LJ, Philbeck TE. Safety of intraosseous vascular access in the 21st century [WoCo VA abstract O-079]. J Vasc Access. 2012;13(2):1A-40A.  
2 Paxton JH, Knuth TE, Klausner HA. Proximal humerus intraosseous infusion: a preferred emergency venous access. J Trauma. 2009;67(3):17-7.  
3 Cooper BR, Mahoney PF, Hodgetts TJ, Mellor A. Intraosseous access (EZ-IO®) for resuscitation: UK military combat experience. J R Army Med Corps. 2007;153(4):314-316.  
4 Dollister M, Miller S, Borron S, y cols. Intraosseous vascular access is safe, effective and costs less than central venous catheters for patients in the hospital setting (publicado en Internet). Disponible en versión impresa desde el 3 de enero de 2013]. J Vasc Access. doi:10.5307/jva.5000130.\*  
5 Philbeck TE, Miller LJ, Montez D, Puga T. Pain management with the use of IO. JEMS. 2010;35(9):58-69.  
6 Datos en archivo. 2013 Vidicare Internal Studies.  
\* Investigación patrocinada por Teleflex Inc. (Vidicare® LLC)

OBTENGA MÁS INFORMACIÓN EN ARROWEZIO.COM

Teleflex, Arrow, EZ-IO, EZ-Stabilizer, EZ-Connect y Vidicare son marcas comerciales o registradas de Teleflex Incorporated o de sus filiales. Entre las posibles complicaciones se incluyen infección local o sistémica, hematoma, extravasación u otras complicaciones asociadas a la inserción percutánea de dispositivos estériles. Este material no tiene como fin sustituir la educación y formación clínica estándar y debe utilizarse como complemento a información más detallada que está disponible sobre el uso correcto del producto. Póngase en contacto con un especialista clínico de Teleflex si tiene alguna pregunta específica sobre la inserción, mantenimiento o extracción del producto o si necesita información clínica adicional.

DISTRIBUIDO POR:

OFICINAS CENTRALES DE TELEFLEX, IRLANDA · Teleflex Medical Europe Ltd. · IDA Business Park · Dublin Road · Athlone · Co Westmeath  
Tel. +353 (0)19 06 46 08 00 · Fax +353 (0)14 37 07 73 · orders.intl@teleflex.com  
ESPAÑA Tel. +34 918 300 451 · info.es@teleflex.com

WWW.TELEFLEX.COM

94 07 76 · 00 00 03 · REV A · 02 15 01 · Todos los datos están actualizados en el momento de la impresión. Sujeto a cambios técnicos sin previo aviso.

Teleflex