

## CLINICAL RESOURCE: PROXIMAL HUMERUS

### VÝHODY MÍSTA ZAVEDENÍ V PROXIMÁLNÍ ČÁSTI HUMERU

- průměrné průtoky 5 l/hodinu<sup>1</sup>
- léky/tekutiny jsou v centrálním řečišti za 3 sekundy<sup>2</sup>
- nižší bolestivost při zavádění a při aplikaci infuze<sup>1</sup>
- méně léků proti bolesti<sup>1</sup>
- nebyl hlášen žádný případ compartment syndromu způsobený zajištěným intraoseálním vstupem



1

Uložte pacientovi ruku přes břicho (loket je ohnutý a humerus rotován dovnitř).



2

Položte svou dlaň zepředu pacientovi na rameno.

- Zaměřte se na místo, které pod dlaní cítíte jako „balón“.
- Při zatlačení hlouběji byste měli být schopni cítit tento balón i u obézních pacientů.



3

Umístěte ulnární hranu jedné ruky vertikálně přes axilu. Položte ulnární hranu druhé ruky bočně podél střední linie horní části paže.



4

Spojte palce nad ramenem.

- Toto identifikuje vertikální linii zavedení v oblasti proximálního humeru.



5

Stoupejte hlubokou palpací vzhůru po humeru, dokud nenahmatáte chirurgický krček.

- Místo bude cítit jako golfový míček na tyčce připravený k odpalu. Chirurgický krček je tam, kde je míček v kontaktu s tyčkou. Místo zavedení se nachází na nejvíce vystupující části velkého hrbolu, 1 – 2 cm nad chirurgickým krčkem.



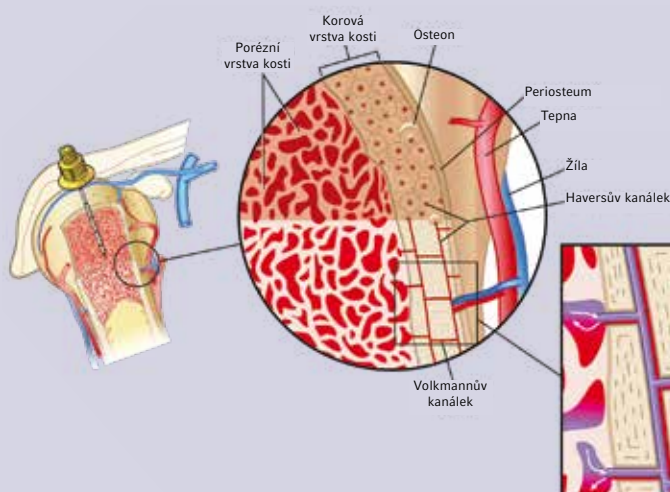
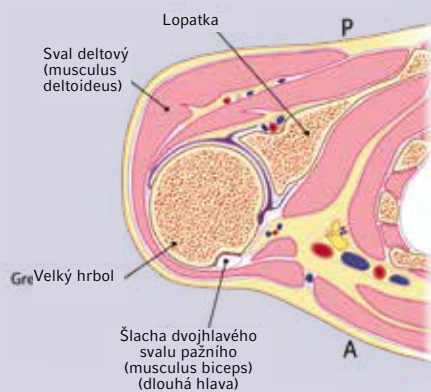
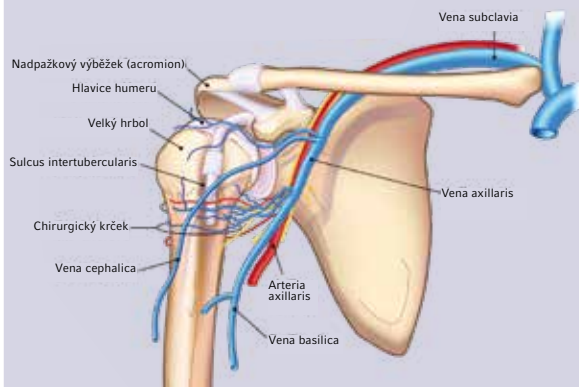
6

Nasměrujte hrot jehly v úhlu 45 stupňů vzhledem k přední (anteriorní) rovině a posteromedálně.



# CLINICAL RESOURCE: PROXIMAL HUMERUS

## ANATOMIE PROXIMÁLNÍHO HUMERU



### VÝHODY SYSTÉMU EZ-IO®

- <1 % výskyt závažných komplikací<sup>3</sup>
- dosažení vaskulárního přístupu s anestézií a dobrým průtokem za 90 sekund<sup>4</sup>
- 97% úspěšnost zajištění přístupu na první pokus<sup>5</sup>
- může jej zavádět každý zaškolený poskytovatel zdravotní péče
- nevyžaduje žádné další vybavení ani zdroje<sup>6</sup>

### EZ-IO® VRTAČKA

ARROW

	REF.		POČET
	9058	EZ-IO® vrtačka	1

### SETY JEHEL A STABILIZÁTORŮ EZ-IO®

	REF.		POČET
	9079-EE-001	45 mm jehla	1
	9079-EE-005		5
	9001-EE-001	25 mm jehla	1
	9001-EE-005		5
	9018-EE-001	15 mm jehla	1
	9018-EE-005		5
	9066-VC-005	EZ stabilizátor	5

Každá sada obsahuje sadu sterilních jehel (15 G) EZ-IO®, prodlužovací sadu EZ-Connect®, náramek pacienta EZ-IO® a 1 blok s otvory na ostrý odpad NeedleWISE® 1.

- 1 Philbeck TE, Miller LJ, Montez D, Puga T. Pain management with the use of IO. JEMS. 2010;35(9):58-69.
- 2 Data on file. 2013 Vidacare Internal Studies.
- 3 Rogers JJ, Fox M, Miller LJ, Philbeck TE. Safety of intraosseous vascular access in the 21st century [WoCoVA abstract O-079]. J Vasc Access. 2012;13(2):1A-40A\*
- 4 Paxton JH, Knuth TE, Klausner HA. Proximal humerus intraosseous infusion: a preferred emergency venous access. J Trauma. 2009;67(3):1-7.\*
- 5 Cooper BR, Mahoney PF, Hodgetts TJ, Mellor A. Intra-osseous access (EZ-IO®) for resuscitation: UK military combat experience. J R Army Med Corps. 2007;153(4):314-316.
- 6 Dolister M, Miller S, Borron S, et al. Intraosseous vascular access is safe, effective and costs less than central venous catheters for patients in the hospital setting [published online ahead of print January 3, 2013]. J Vasc Access. doi:10.5301/jva.5000130.\*

\* Výzkum sponzorovaný společností Teleflex Inc. (Vidacare® LLC) Teleflex, Arrow, EZ-IO, EZ-Stabilizer, EZ-Connect a Vidacare jsou ochranné známky nebo registrované ochranné známky společnosti Teleflex Incorporated nebo jejich přidružených subjektů. Potenciální komplikace mohou zahrnovat místní nebo systémovou infekci, hematom, extravazaci nebo jiné komplikace související s perkutánním zavedením sterilních zdravotnických prostředků. Tento materiál není určen jako náhrada za standardní klinické vzdělávání a odbornou přípravu a měl by být využit jako doplněk k podrobnějším informacím, které jsou o správném použití tohoto výrobku k dispozici. S podrobnými dotazy týkajícími se zavedení, údržby, vynětí, odstranění a se žádostí o další klinické edukační informace se obračtejte na odborníky společnosti Teleflex.

### DISTRIBUTOR:

TELEFLEX HEADQUARTERS INTERNATIONAL, IRSKO · Teleflex Medical Europe Ltd. · IDA Business & Technology Park  
Dublin Road · Athlone · Co Westmeath · Tel. +353 (0)9 06 46 08 00 · Fax +353 (0)14 37 07 73 · orders.intl@teleflex.com

VELKÁ BRITÁNIE Tel. +44 (0)14 94 53 27 61 · info.uk@teleflex.com

WWW.TELEFLEX.COM

94 07 77 - 00 00 CZ · REV A · 05 15 0.25 · Všechny údaje jsou platné v době vytištění. U výrobků mohou být bez předchozího upozornění provedeny technické změny.