



Arrow-Clark

VectorFlow Hämodialysekatheter

Weil es bei Kathetern für die chronische Hämodialyse auf die Spitze ankommt



Weil es bei Kathetern für die chronische Hämodialyse auf die Spitze ankommt

Auf optimierte Leistung zugeschnitten

- Durch das Design der Spitze werden der Katheterdurchfluss optimiert und die Rezirkulation minimiert
- Durch die Gestaltung der Seitenöffnung wird der Verlust von Blocklösung reduziert¹, einem wesentlichen Faktor zur Verringerung des Risikos einer Thrombusadhärenz²
- Durch das Design der Katheterspitze verringert sich das Risiko von scherkraftbedingten Thrombozytenschäden¹, was dazu beiträgt, das Risiko der Thrombusansammlung auf der Katheteroberfläche zu reduzieren³



Minimale Rezirkulation
Leitet venöses Blut vom Katheter weg, in eine Richtung, die dem Eintritt des Blutes in das arterielle Lumen hinein entgegengesetzt ist

Symmetrische Spitze

Ermöglicht die einfache Platzierung über einen Führungsdraht



Design der Seitenöffnung

Optimiert den Katheterdurchfluss und verringert den Verlust von Blocklösung



Deutliche Kennzeichnung des Katheters

Information auf den Klemmeinsätzen



ARROW
VectorFlow

VectorFlow Katheter machen es Ihnen leicht

Entwickelt für einfache Platzierung und anhaltend hohen Durchfluss

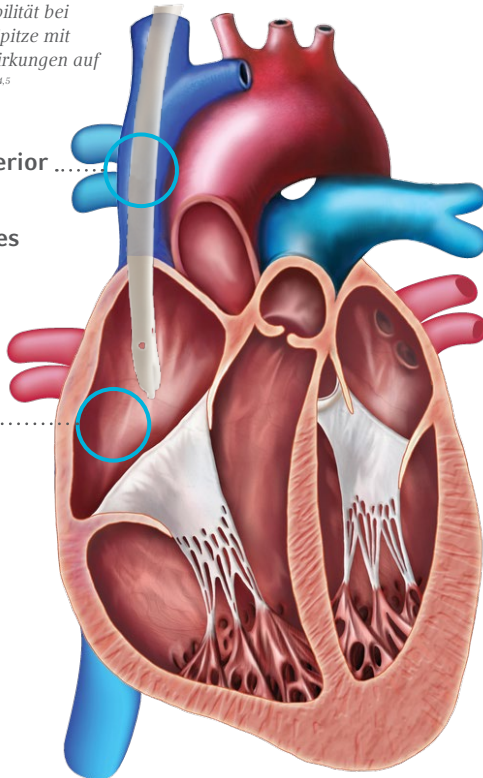
- Da kein Einführmandrin erforderlich ist, verringert sich die Zahl der Arbeitsschritte im Vergleich zu anderen Kathetern
- Antegrade und retrograde Platzierung möglich
- Das Design der Katheterspitze ermöglicht Flexibilität bei der Platzierung mit minimalen Auswirkungen auf die Rezirkulation¹

Katheterdesign

Ermöglicht Flexibilität bei Platzierung der Spitze mit minimalen Auswirkungen auf die Rezirkulation^{4,5}

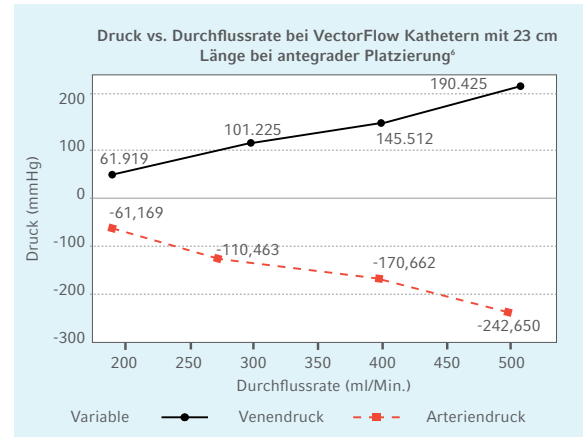
V. cava superior

Mitte rechtes Atrium



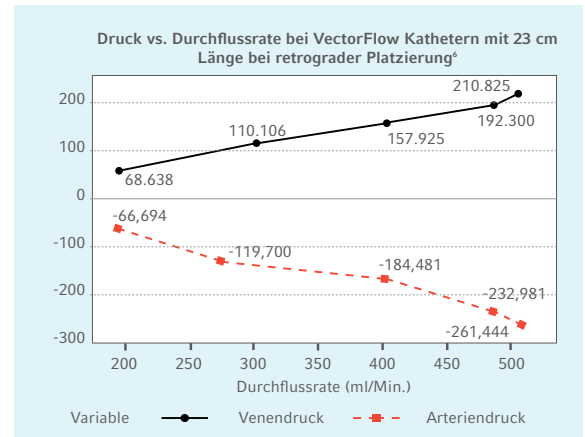
Katheterleistung bei antegrader Platzierung⁴

Empfohlene Durchflussrate und empfohlener Druckbereich für Katheter, die zum Einführen in die Vena jugularis und in die Vena subclavia bestimmt sind



Katheterleistung bei retrograder Platzierung⁴

Empfohlene Durchflussrate und empfohlener Druckbereich für Katheter, die zum Einführen in die Vena jugularis und in die Vena subclavia bestimmt sind



Arrow-Clark VectorFlow Hämodialysekatheter

RETROGRAD	BESCHREIBUNG	EINFÜHRLÄNGE VON SPITZE ZU CUFF
CS-15192-VFE	15 Fr. x 19 cm röntgendichter Polyurethankatheter für die retrograde Tunnelierung	19 cm
CS-15232-VFE	15 Fr. x 23 cm röntgendichter Polyurethankatheter für die retrograde Tunnelierung	23 cm
CS-15272-VFE	15 Fr. x 27 cm röntgendichter Polyurethankatheter für die retrograde Tunnelierung	27 cm
CS-15312-VFE	15 Fr. x 31 cm röntgendichter Polyurethankatheter für die retrograde Tunnelierung	31 cm
CS-15422-VFE	15 Fr. x 42 cm röntgendichter Polyurethankatheter für die retrograde Tunnelierung	42 cm
CS-15552-VFE	15 Fr. x 55 cm röntgendichter Polyurethankatheter für die retrograde Tunnelierung	55 cm

ANTEGRAD	BESCHREIBUNG	EINFÜHRLÄNGE VON SPITZE ZU CUFF
CS-15192-VFIE	15 Fr. x 19 cm röntgendichter Polyurethankatheter für die antegrade Tunnelierung	19 cm
CS-15232-VFIE	15 Fr. x 23 cm röntgendichter Polyurethankatheter für die antegrade Tunnelierung	23 cm
CS-15272-VFIE	15 Fr. x 27 cm röntgendichter Polyurethankatheter für die antegrade Tunnelierung	27 cm
CS-15312-VFIE	15 Fr. x 31 cm röntgendichter Polyurethankatheter für die antegrade Tunnelierung	31 cm
CS-15422-VFIE	15 Fr. x 42 cm röntgendichter Polyurethankatheter für die antegrade Tunnelierung	42 cm
CS-15552-VFIE	15 Fr. x 55 cm röntgendichter Polyurethankatheter für die antegrade Tunnelierung	55 cm

ERSATZANSCHLÜSSE, FÜR RETROGRADE KATHETER	BESCHREIBUNG	EINFÜHRLÄNGE VON SPITZE ZU CUFF
VF-15192-E	ARROW-Clark VectorFlow Ersatzanschluss für Teile-Nr. CS-15192-VFE (19 cm)	19 cm
VF-15232-E	ARROW-Clark VectorFlow Ersatzanschluss für Teile-Nr. CS-15232-VFE (23 cm)	23 cm
VF-15272-E	ARROW-Clark VectorFlow Ersatzanschluss für Teile-Nr. CS-15272-VFE (27 cm)	27 cm
VF-15312-E	ARROW-Clark VectorFlow Ersatzanschluss für Teile-Nr. CS-15312-VFE (31 cm)	31 cm
VF-15422-E	ARROW-Clark VectorFlow Ersatzanschluss für Teile-Nr. CS-15422-VFE (42 cm)	42 cm
VF-15552-E	ARROW-Clark VectorFlow Ersatzanschluss für Teile-Nr. CS-15552-VFE (55 cm)	55 cm

- 1 "Comparison of Symmetric Hemodialysis Catheters Using Computational Fluid Dynamics" Clark, Timothy W.I. et al., *J Vasc Interv Radiol* 2015; 26 (2): 252-259
- 2 KDOQI Clinical Practice Guidelines and Clinical Practice Recommendations for 2006 Updates: Hemodialysis Adequacy, Peritoneal Dialysis Adequacy and Vascular Access. *Am J Kidney Dis* 48:S1-S322, 2006 (suppl 1).
- 3 *ASAIO J.* 2008 ; 54(1): 64-72. doi:10.1097/MAT.0b013e31815d6898.
- 4 Reference on file at Teleflex.
- 5 KDOQI 2006 Updates Clinical Practice Guidelines and Recommendations "Long-term catheter systems—tunneled cuffed catheters (TCCs) and tunneled port catheter systems—should have their tips within the right atrium confirmed by fluoroscopy for optimal flow."
- 6 Testing was performed using a 2:3 glycerin/deionized water solution with a viscosity of 3.2-3.5 cP at 37°C.

Der Arrow-Clark™ VectorFlow™ Hämodialysekatheter ist zum Einrichten eines langfristigen Gefäßzugangs für Hämodialyse und Apherese indiziert. Kontraindikationen: Der Arrow-Clark VectorFlow Hämodialysekatheter ist ausschließlich für einen langfristigen Hämodialyse-Gefäßzugang vorgesehen und sollte nicht für andere Zwecke verwendet werden als in der Gebrauchsanweisung angegeben. Verwenden Sie diesen Katheter nicht bei Patienten mit thrombosierte Gefäßen. Warnhinweise: Das Produkt ist steril, zum einmaligen Gebrauch: Nicht wiederverwenden, wiederaufbereiten oder nochmals sterilisieren. Die Wiederverwendung des Produktes ist mit einem potenziellen Risiko schwerer Verletzungen und/oder Infektionen verbunden, die zum Tod führen können

Vollständige Warnhinweise, Indikationen, Kontraindikationen, Vorsichtsmaßnahmen, potenzielle Komplikationen und die Gebrauchsanweisung entnehmen Sie bitte der Packungsbeilage.

Teleflex ist einer der weltweit führenden Anbieter von medizintechnischen Produkten, ausgerichtet auf das eine Ziel, die Gesundheit und Lebensqualität der Menschen zu verbessern.

Unser unermüdliches Streben, unerfüllte klinische Bedürfnisse genau zu bestimmen, setzen wir um in zweckorientierte Innovationen – zum größtmöglichen Nutzen für Patienten und die im Gesundheitswesen tätigen Personen. Das Teleflex Portfolio ist breit gefächert und umfasst Produktlösungen auf den Gebieten der vaskulären und interventionellen Zugänge, Chirurgie, Anästhesie, Kardiologie, Urologie, Notfallmedizin und Beatmung. Teleflex-Mitarbeiter in der ganzen Welt verbindet das gleiche Verständnis, mit ihrem Tun tagtäglich etwas bewegen zu wollen. Für weitere Informationen besuchen Sie bitte teleflex.com.

Zur Teleflex Familie zählen Arrow, Deknatel, Hudson RCI, Pilling, Rüscher und Weck – renommierte Marken, vereint unter dem Dach eines gemeinsamen Ziels.

Firmensitz

Telefon +1 610 225 6800, 550 E. Swedesford Road, Suite 400, Wayne, PA 19087, USA

Regionale Büros

USA: Telefon +1 919 544 8000, gebührenfreie Rufnummer 866 246 6990, cs@teleflex.com, 3015 Carrington Mill Boulevard, Morrisville, NC 27560, USA

Lateinamerika: Telefon +1 919 433 4999, la.cs@teleflex.com, 3015 Carrington Mill Boulevard, Morrisville, NC 27560, USA

International: Telefon +353 (0)9 06 46 08 00, orders.intl@teleflex.com, Teleflex Medical Europe Ltd., IDA Business and Technology Park, Dublin Road, Athlone, Co Westmeath, Irland

Australien/Neuseeland 1300 360 226

Belgien +32 (0)2 333 24 60

China (Schanghai) +86 (0)21 6163 0965

China (Peking) +86 (0)10 6418 5699

Deutschland +49 (0)7151 406 0

Frankreich +33 (0)5 62 18 79 40

Griechenland +30 210 67 77 717

Großbritannien +44 (0)1494 53 27 61

Indien +91 (0)44 2836 5040

Italien +39 0362 58 911

Japan +81 (0)3 6632 3600

Kanada +1 (0)905 943 9000

Korea +82 2 536 7550

Mexiko +52 55 5002 3500

Niederlande +31 (0)88 00 215 00

Österreich +43 (0)1 402 47 72

Portugal +351 22 541 90 85

Schweiz +41 (0)31 818 40 90

Singapur (Länder in Südostasien ohne Direktvertrieb)
+65 6439 3000

Slowakische Republik +421 (0)3377 254 28

Spanien +34 918 300 451

Südafrika +27 (0)11 807 4887

Tschechische Republik +420 (0)495 759 111

Für weitere Informationen besuchen Sie bitte teleflex.com.

Rx only

Teleflex, das Teleflex-Logo, Arrow Advancer, Arrowgard, Cath-Gard, Deknatel, Hudson RCI, LMA, Pilling, Rüscher, TwistLock und Weck sind Marken oder eingetragene Marken von Teleflex Incorporated oder der mit ihm verbundenen Unternehmen in den USA und/oder anderen Ländern. Die im vorliegenden Dokument genannten Informationen ersetzen nicht die Gebrauchsanweisungen für das jeweilige Produkt. Die im vorliegenden Katalog beschriebenen Produkte sind möglicherweise nicht in allen Ländern erhältlich.

Bitte wenden Sie sich an Ihren lokalen Vertreter. Alle Angaben waren zum Zeitpunkt der Drucklegung (05/2016) korrekt. Technische Änderungen ohne Vorankündigung vorbehalten. © 2016 Teleflex Incorporated. Alle Rechte vorbehalten.