



ARROW® OnControl®  
POWERED BONE ACCESS



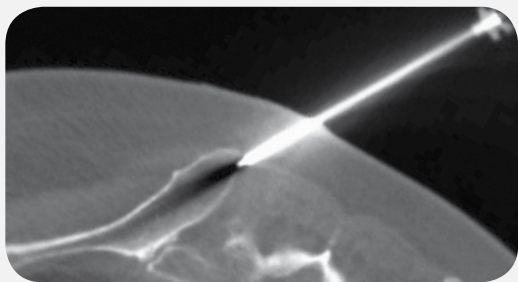
## UNA NUOVA ERA DI PRECISIONE NELL'ACCESSO OSSEO

Arrow OnControl – semplificare l'accesso  
alle lesioni delle ossa dure

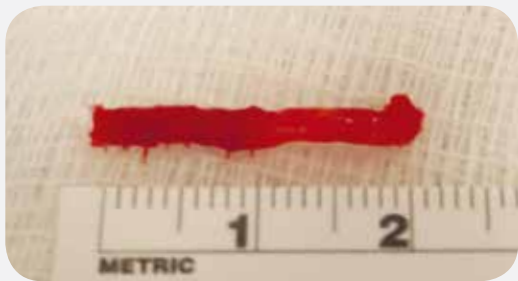


Teleflex

Il sistema elettrico di accesso osseo ARROW OnControl rappresenta il primo significativo passo avanti nella tecnologia della biopsia ossea in 40 anni, fornendo la possibilità di ottenere campioni di qualità superiore, anche da ossa dure, rapidamente ed in maniera efficace e sicura. Il nostro ago per la biopsia delle lesioni ossee è concepito specificamente per ottenere più biopsie ossee tramite una singola penetrazione corticale.



*Posizionamento dell'ago per accesso osseo OnControl nella cresta iliaca visualizzato attraverso l'imaging TAC.*



*Campione ottenuto utilizzando il sistema di accesso osseo OnControl.*

## UNA POTENTE NUOVA SOLUZIONE PER LE BIOPSIE DELLE LESIONI OSSEE

Utilizzando la tecnologia elettrica manuale brevettata Teleflex, il sistema elettrico di accesso osseo ARROW OnControl offre ai radiologi interventisti una soluzione più rapida ed affidabile per accedere alle lesioni dense e difficili da raggiungere.

- ridotta esposizione alle radiazioni sia per il paziente che per l'operatore<sup>1</sup>
- maggior controllo<sup>2</sup> nelle lesioni di difficile accesso

*Le potenziali complicanze possono includere infezione locale o sistemica, ematoma, stravasamento o altre complicanze associate all'inserimento percutaneo di dispositivi sterili.*



*La cannula, specificamente ingegnerizzata, facilita l'accesso alle ossa dure.*



*Il trapano elettrico accelera l'accesso.*

Il vassoio per la biopsia delle lesioni ossee contiene gli strumenti necessari per biopsie ossee multiple di alta qualità, tramite una singola penetrazione corticale.



**RAPIDO ACCESSO<sup>1</sup>**  
a lesioni ossee difficili

**CONTROLLO PRECISO<sup>2</sup>**  
con un'alta visibilità attraverso  
l'imaging<sup>1</sup>

**QUALITÀ**  
campioni di qualità superiore, ottenuti  
in maniera rapida e riproducibile<sup>3</sup>



## OPZIONI VERSATILI PER ACCESSO OSSEO ELETTRICO

TRAPANO ELETTRICO ON CONTROL		ARROW
CODICE		Q.TÀ
	9401	1

COMPONENTI DEL VASSOIO PER BIOPSIA DELLE LESIONI OSSEE	ARROW
<ul style="list-style-type: none"> <li>• sistema di aghi per accesso osseo</li> <li>• asta di espulsione per accesso osseo</li> <li>• ago per biopsia delle lesioni ossee</li> <li>• asta di espulsione per biopsia delle lesioni ossee</li> <li>• connettore con manicotto sterile</li> <li>• impugnatura manuale – per regolazioni minori</li> <li>• asta di trasferimento – per contrassegnare il punto di accesso all'osso</li> </ul>	

VASSOIO PER BIOPSIA DELLE LESIONI OSSEE				ARROW
CODICE	AGO G	LUNGHEZZA ACCESSO	LUNGHEZZA BIOPSIA	Q.TÀ
9462	Accesso 11 G Biopsia 13 G	15 cm	19 cm	1
9464		10 cm	14 cm	1
9466		6 cm	10 cm	1
9463	Accesso 10 G Biopsia 12 G	10 cm	14 cm	1

*I sistemi elettrici di accesso osseo OnControl devono essere utilizzati solo dai medici che abbiano familiarità con complicazioni, limitazioni, indicazioni e controindicazioni delle procedure indicate.*

### Bibliografia:

- 1 Lee RK, Ng AW, Griffith JF. CT-guided bone biopsy with a battery-powered drill system: preliminary results. AJR Am J Roentgenol 2013;201(5):1093-5. doi: 10.2214/AJR.12.10521.
- 2 Garcia G, Miller LJ, Philbeck, T, Bolleter S, Montez, D. Tactile feedback allows accurate insertion of a powered bone access device for vertebroplasty and bone marrow sampling procedures. J Vasc and Interv Radiol 2011;22(3):S86. \*
- 3 Miller LJ, Philbeck TE, Montez DF, et al. Powered bone marrow biopsy procedures produce larger core specimens, with less pain, in less time than with standard manual devices. Hematology Reports 2011;3(e8):22-5. doi:10.4081/hr.2011.e8. \*

\* Ricerca sponsorizzata da Vidacare Corporation.

## **SEDE TELEFLEX EMEA, IRLANDA**

Teleflex Medical Europe Ltd., IDA Business and Technology Park,  
Dublin Road, Athlone, Co Westmeath, Ireland  
Telefono +353 (0)9 06 46 08 00 · Fax +353 (0)14 37 07 73  
orders.intl@teleflex.com

**AUSTRALIA/NUOVA ZELANDA +61 (0)3 9081 0600**

**AUSTRIA +43 (0)1 402 47 72**

**BELGIO +32 (0)2 333 24 60**

**CINA (SHANGHAI) +86 (0)21 6163 0965**

**CINA (BEIJING) +86 (0)10 6418 5699**

**FRANCIA +33 (0)5 62 18 79 40**

**GERMANIA +49 (0)7151 406 0**

**GRECIA +30 210 67 77 717**

**GIAPPONE +81 (0)3 3379 1511**

**INDIA +91 (0)44-2836 5040**

**ITALIA +39 0362 58 911**

**PAESI BASSI +31 (0)88 00 215 00**

**PORTOGALLO +351 22 541 90 85**

**REGNO UNITO +44 (0)1494 53 27 61**

**REPUBBLICA CECA +420 (0)495 759 111**

**REPUBBLICA SLOVACCA +421 (0)3377 254 28**

**SINGAPORE +65 6439 3000**

**SPAGNA +34 918 300 451**

**SUD AFRICA +27 (0)11 807 4887**

**SVIZZERA +41 (0)31 818 40 90**

Per informazioni dettagliate consultare [www.arrowoncontrol.com](http://www.arrowoncontrol.com)

I prodotti di questo catalogo sono disponibili solo per EMEA (Europa, Medio Oriente, Africa). Per ulteriori informazioni contattare il rivenditore locale. Tutti i dati sono aggiornati alla data di stampa corrente (02/2015). Soggetto a modifiche tecniche senza preavviso.

94 07 71 - 00 00 04 · REV B · M-742 · MC / SF · 02 15 01