

Arrow

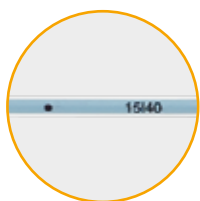
PICC καθετήρας με τεχνολογία Chlorag⁺ard

Αντιθρομβωτική & αντιμικροβιακή προστασία
Ανακαλύψτε την προστασία του μπλε



Βελτιωμένο για προστασία από τις επιπλοκές του καθετήρα.

Μειώνει την απόφραξη του καθετήρα.¹ Μειώνει τη συσσώρευση θρόμβων στον καθετήρα.² Ελαττωμένη μικροβιακή αποίκιση στον καθετήρα.³ Το ιατρικό προσωπικό μπορεί να βασιστεί στον καθετήρα Arrow PICC έγχυσης υπό πίεση με τεχνολογία Chlorag+ard Technology της Teleflex.



Σημάνσεις εκατοστών

Υποδεικνύουν το μήκος του PICC εντός ή εκτός του ασθενή



Έγχυση υπό πίεση

Εμφανής σήμανση των δυνατοτήτων μέγιστου ρυθμού ροής πάνω στα hubs του καθετήρα



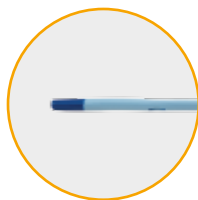
Προστασία με την τεχνολογία Chlorag+ard

Προστασία από το άκρο μέχρι το hub του καθετήρα από μικροβιακή αποίκιση και συσσώρευση θρόμβων^{2,3}



Σχεδίαση Blue Flex tip

Η σχεδίαση του μαλακού, καμπύλου άκρου ελαχιστοποιεί τον κίνδυνο τραυματισμού των αγγείων⁹

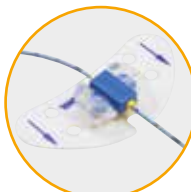
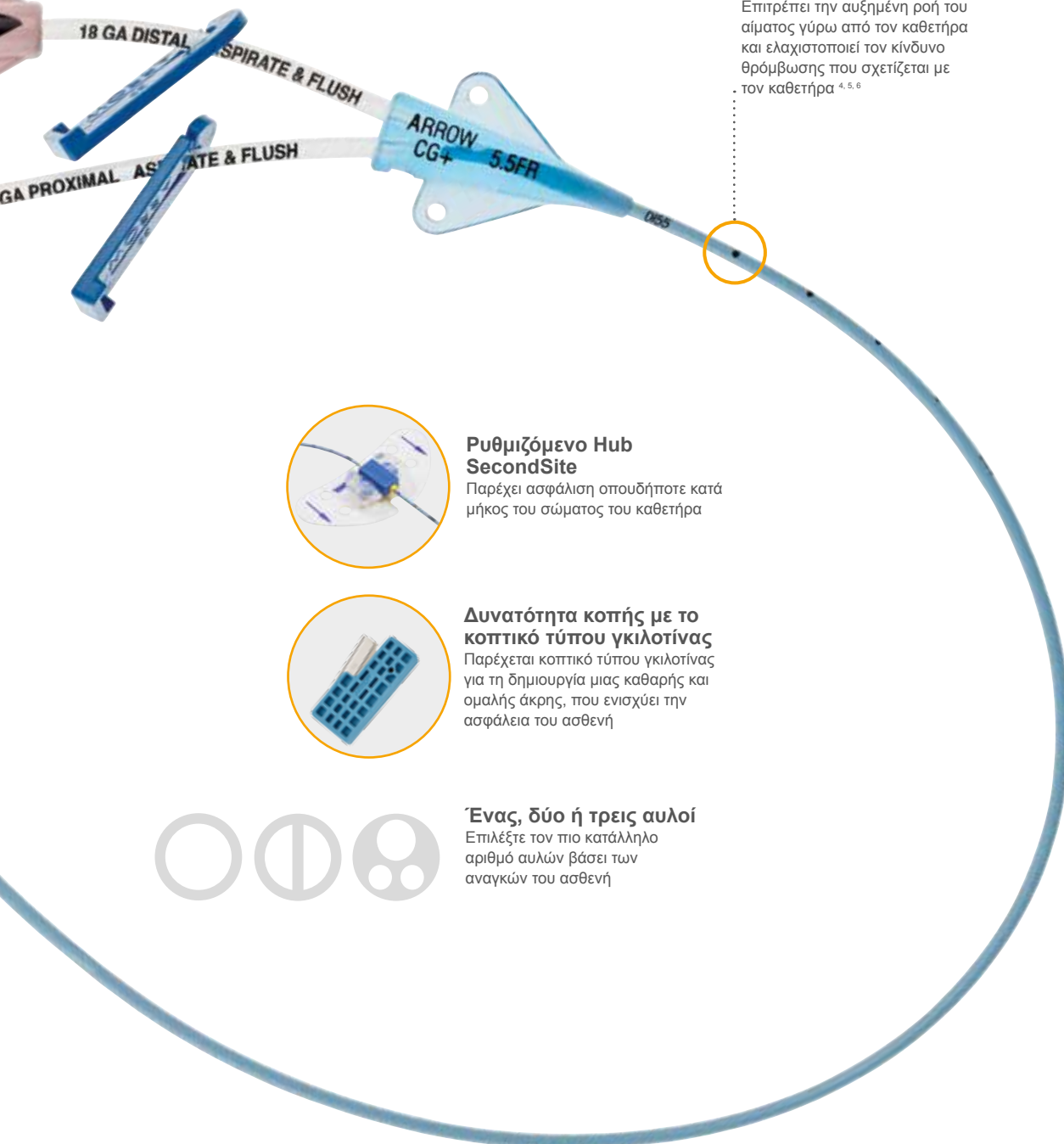


Διαβαθμισμένες οπές εξόδου

Μειώνει τον κίνδυνο ανάμιξης μη συμβατών φαρμάκων και διαλυμάτων που μπορεί να δημιουργήσουν ίζημα⁷

Σχεδίαση καθετήρα TaperFree

Επιτρέπει την αυξημένη ροή του αίματος γύρω από τον καθετήρα και ελαχιστοποιεί τον κίνδυνο θρόμβωσης που σχετίζεται με τον καθετήρα ^{4, 5, 6}



Ρυθμιζόμενο Hub SecondSite

Παρέχει ασφάλιση οπουδήποτε κατά μήκος του σώματος του καθετήρα



Δυνατότητα κοπής με το κοπτικό τύπου γκιλοτίνας

Παρέχεται κοπτικό τύπου γκιλοτίνας για τη δημιουργία μιας καθαρής και ομαλής άκρης, που ενισχύει την ασφάλεια του ασθενή



Ένας, δύο ή τρεις αυλοί

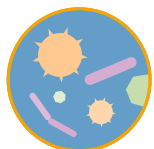
Επιλέξτε τον πιο κατάλληλο αριθμό αυλών βάσει των αναγκών του ασθενή

Για να ανακαλύψετε τη δύναμη του μπλε, βασιστείτε στον μπλε καθετήρα PICC με το Συν

Για περισσότερες πληροφορίες,
επισκεφθείτε τον ιστότοπο
CHLORAGARD.COM

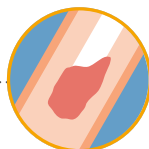
Τεχνολογία προστασίας

Η τεχνολογία Chlorag^{ard} είναι τεχνολογία προστασίας που χρησιμοποιεί χλωρεξιδίνη η οποία επικολλάται χημικά στις εσωτερικές και τις εξωτερικές επιφάνειες του καθετήρα. Αυτό βοηθά στην προστασία του καθετήρα από επιπλοκές όπως συσσώρευση θρόμβων² και μικροβιακή αποίκιση στις επιφάνειες του καθετήρα.^{2,3}



Αντιμικροβιακή προστασία

Η εξωαυλική και ενδοαυλική προστασία βοηθά στη μείωση της αποίκησης ορισμένων παθογόνων που είναι υπεύθυνα για την πρόκληση λοιμώξεων του κυκλοφορικού συστήματος οι οποίες σχετίζονται με την κεντρική γραμμή (CLABSIs)^{2,3}



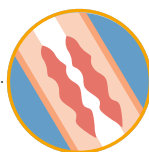
Προστατεύει από θρόμβωση

Με προστασία τουλάχιστον 30 ημερών μετά την εισαγωγή, η χλωρεξιδίνη ενεργεί συνεχώς για να αποτραπεί η συσσώρευση θρόμβων και συνεπώς μειώνεται ο κίνδυνος ενδοαυλικής θρομβωτικής απόφραξης¹



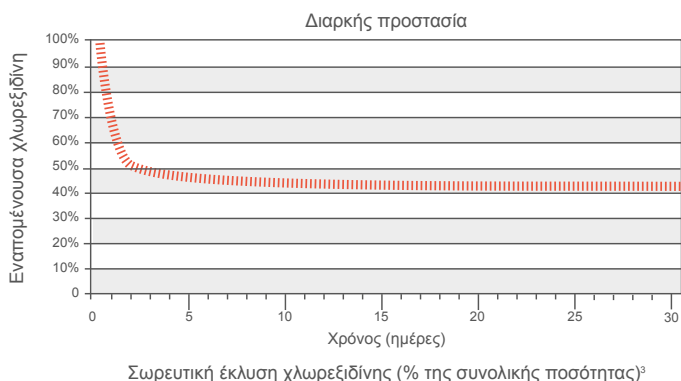
Ελεγχόμενη έκλυση

Η χλωρεξιδίνη παρέχει άμεση προστασία κατά την εισαγωγή και, στη συνέχεια, εκλύεται αργά με την πάροδο του χρόνου, παρέχοντας συνεχή προστασία για τουλάχιστον 30 ημέρες⁸



Αντιθρομβωτική προστασία

Η χλωρεξιδίνη βοηθά στη μείωση της συσσώρευσης θρόμβων στις επιφάνειες του καθετήρα²



Παρέχει προστασία για τουλάχιστον 30 ημέρες

Μια αρχική ριπή χλωρεξιδίνης μετά την εισαγωγή παρέχει άμεση προστασία στον καθετήρα. Η χλωρεξιδίνη συνεχίζει να εκλύεται με την πάροδο του χρόνου, προσφέροντας διαρκή προστασία.^{2,3}

Πληροφορίες για το ρυθμό ροής

| ΜΗΚΗ | 1 ΑΥΛΟΣ (17 G) | | 2 ΑΥΛΟΙ (18 G, 18 G) | | 3 ΑΥΛΟΙ (18 G, 19 G, 19 G) | |
|-------|-------------------|-------------------------|----------------------|-------------------------|----------------------------|-------------------------|
| | ΡΥΘΜΟΣ ΡΟΗΣ ML/HR | ΜΕΓ. ΡΥΘΜΟΣ ΡΟΗΣ ML/SEC | ΡΥΘΜΟΣ ΡΟΗΣ ML/HR | ΜΕΓ. ΡΥΘΜΟΣ ΡΟΗΣ ML/SEC | ΡΥΘΜΟΣ ΡΟΗΣ ML/HR | ΜΕΓ. ΡΥΘΜΟΣ ΡΟΗΣ ML/SEC |
| 40 cm | 1510 | 5 | 500–520 | 5–5 | 1370–490–510 | 6–No CT–No CT |
| 50 cm | 1210 | 5 | 400–410 | 5–5 | 1120–410–420 | 6–No CT–No CT |
| 55 cm | 1100 | 5 | 360–370 | 5–5 | 1060–370–370 | 6–No CT–No CT |

Πληροφορίες παραγγελίας

Καθετήρας Arrow PICC με τεχνολογία Chlorag^{ard} στο σύστημα Ergorack

Μέγιστες προφυλάξεις προστασίας • Τροποποιημένη τεχνική Seldinger • Δίσκοι εισαγωγής παρά την κλίση

| ΑΥΛΟΙ | ΜΕΓΕΘΟΣ | ΚΩΔ. | | |
|-------|---------|-----------------|-----------------|-----------------|
| | | ΜΗΚΟΣ 40 CM | ΜΗΚΟΣ 50 CM | ΜΗΚΟΣ 55 CM |
| 1 | 4,5 Fr. | CDA-44041-HPK1A | CDA-45041-HPK1A | CDA-45541-HPK1A |
| 2 | 5,5 Fr. | CDA-44052-HPK1A | CDA-45052-HPK1A | CDA-45552-HPK1A |
| 3 | 6 Fr. | CDA-44063-HPK1A | CDA-45063-HPK1A | CDA-45563-HPK1A |

Περιεχόμενα κιτ:

Καθετήρας Chloragard PICC, Μικροεισαγωγέας GlideThru, Ηχογενής βελόνα εισαγωγέα 21 G × 7 cm, Ηχογενής βελόνα ασφαλείας εισαγωγέα 21 G × 7 cm, Οδηγό σύρμα από νιτρίνη 0,018" × 45 cm, Νυστέρι ασφαλείας #11, Υποδερμική βελόνα ασφαλείας 25 G, Σύριγγα Luer-lock 10 ml, Σύριγγα Luer-lock 3 ml, Σωληνάκι διήθησης, Δοχείο απόρριψης με κλείδωμα SharpsAway II, Δοχείο απόρριψης SharpsAway, Κοπτικό ασφαλείας του καθετήρα, Διάταξη σταθεροποίησης χωρίς συρραφή, 10 x 15,5 cm διάφανα επιθέματα, Αιμοστατική ταινία (συσκευασμένη μέσα στην εξωτερική σακούλα), 2 ταινίες μέτρησης (1 συσκευασμένη μέσα στην εξωτερική σακούλα), 10 γάζες 10 cm × 10 cm, 10 γάζες 5 cm × 5 cm, Secondsite ρυθμιζόμενη πλήμνη: σφικτήρας & στερεωτικό καθετήρα, Δοχείο υγρών Hemo-Horper, Πώμα προστασίας από τη σκόνη: χωρίς ανοίγματα (1 x αυλός), Συγκολλητικές ταινίες, Ολόσωμο κάλυμμα, Θυριδωτό κάλυμμα, Χειρουργική ρόμπα, Μάσκα (συσκευασμένη μέσα στην εξωτερική σακούλα), Μάσκα με προστατευτικό ματιών, Πώμα, Απορροφητική πετσέτα, Πετσέτα. Έγγραφα: Λίστα ελέγχου εισαγωγής, Καρτέλα πληροφοριών για το ρυθμό ροής με ημερολόγιο καταγραφής έγχυσης, Αυτοκόλλητο διαγράμματος νοσηλείας, Καρτέλα ταυτοποίησης ασθενή, Φυλλάδιο πληροφοριών ασθενή.

Βιβλιογραφικές αναφορές

1. Σύγκριση με καθετήρες PICC χωρίς επικάλυψη, μοντέλο *in vitro* που μετρά την πίεση έκπλυσης μετά την έκθεση στο ανθρώπινο αίμα. Προς το παρόν δεν έχει εξακριβωθεί συσχέτιση μεταξύ αυτών των μεθόδων δοκιμών και των κλινικών αποτελεσμάτων.
2. Σύγκριση με καθετήρες PICC χωρίς επικάλυψη, ενδοαγγειακό μοντέλο για προβατοειδή ενοφθαλμίζεται με χρυσίζων σταφυλόκοκκο (*Staph. aureus*). Προς το παρόν δεν έχει εξακριβωθεί συσχέτιση μεταξύ αυτών των μεθόδων δοκιμών και των κλινικών αποτελεσμάτων.
3. Δεδομένα *in vitro* στα αρχεία 2010. Προς το παρόν δεν έχει εξακριβωθεί συσχέτιση μεταξύ αυτών των μεθόδων δοκιμών και των κλινικών αποτελεσμάτων.
4. Nifong, R.J. T., McDevitt, T. The Effect on Catheter to Vein Ratio on Blood Flow Rates in a Simulated Model of Peripherally Inserted Central Venous.
5. Grove JR, Pevec WC. "Venous Thrombosis Related to Peripherally Inserted Central Catheters." *Journal of Vascular and Interventional Radiology*. 2000; 11: 837-840.
6. Trerotola, S., Stravropoulos, S., Mondeschein, J., Patel, A., Fishman, N., Fuchs, B., Kolansky, D., Kasner, S., Pryor, J., Chittams, J. Triple-Lumen Peripherally Inserted Central Catheter in Patients in the Critical Care Unit: Prospective Evaluation. *Radiology*. 2010; 256 (1.2).
7. Collins JL, Lutz RJ. In Vitro Study of Simultaneous Infusion of Incompatible Drugs in Multilumen Catheters. *Heart & Lung*. 1991; 20(3):271-7.
8. Δεδομένα *in vitro* στα αρχεία. Προς το παρόν δεν έχει εξακριβωθεί συσχέτιση μεταξύ αυτών των μεθόδων δοκιμών και των κλινικών αποτελεσμάτων.
9. Rosenbauer KA, Herzer JA. Surface morphology and tensile force at breaking point or different kinds of intravenous catheters before and after usage. *Scan Electron Microsc*. 1981; (Pt 3):125-30.

Αντενδείξεις

Ο καθετήρας Arrow PICC με τεχνολογία Chlorag^{ard} αντενδείκνυται για ασθενείς με γνωστή υπερευαίσθησία στη χλωρεξιδίνη.

Η Teleflex είναι ένας παγκόσμιος πάροχος ιατρικών τεχνολογιών οι οποίες σχεδιάζονται για τη βελτίωση της υγείας και της ποιότητας της ζωής των ανθρώπων. Εφαρμόζουμε καινοτομία καθοδηγούμενη από έναν σκοπό – την αδιάκοπη επιδίωξη προσδιορισμού των ανεκπλήρωτων ιατρικών αναγκών – για το όφελος των ασθενών και των παρόχων υγειονομικής περίθαλψης. Το χαρτοφυλάκιό μας περιέχει ποικιλία προϊόντων, με λύσεις στους τομείς αγγειακής και επεμβατικής προσπέλασης χειρουργικής, αναισθησίας, καρδιακής φροντίδας, ουρολογίας, επειγόντων περιστατικών και αναπνευστικής φροντίδας. Το προσωπικό της Teleflex σε ολόκληρο τον κόσμο εργάζεται με την αντίληψη ότι ο τρόπος που ενεργούμε κάθε μέρα κάνει τη διαφορά. Για περισσότερες πληροφορίες, επισκεφθείτε τη διεύθυνση teleflex.com.

Η Teleflex είναι η έδρα των Arrow, Deknatel, Hudson RCI, LMA, Pilling, Rüschi και Weck – αξιόπιστες επωνυμίες που τις ενώνει ένας κοινός σκοπός.

Κεντρικά γραφεία

Τηλ. +1 610 225 6800, 550 E. Swedesford Road, Suite 400, Wayne, PA 19087, USA

Περιφερειακά γραφεία

Ηνωμένες Πολιτείες: Τηλ. +1 919 544 8000, Χωρίς χρέωση 866 246 6990, cs@teleflex.com, 3015 Carrington Mill Boulevard, Morrisville, NC 27560, USA

Λατινική Αμερική: Τηλ. +1 919 433 4999, la.cs@teleflex.com, 3015 Carrington Mill Boulevard, Morrisville, NC 27560, USA

Διεθνής έδρα: Τηλ. +353 (0)9 06 46 08 00, orders.intl@teleflex.com, Teleflex Medical Europe Ltd., IDA Business and Technology Park, Dublin Road, Athlone, Co Westmeath, Ireland

Αυστραλία/Νέα Ζηλανδία 1300 360 226

Αυστρία +43 (0)1 402 47 72

Βέλγιο +32 (0)2 333 24 60

Καναδάς +1 (0) 905 943 9000

Κίνα (Σαγκάη) +86 (0)21 6163 0965

Κίνα (Πεκίνο) +86 (0)10 6418 5699

Δημοκρατία της Τσεχίας +420 (0)495 759 111

Γαλλία +33 (0)5 62 18 79 40

Γερμανία +49 (0)7151 406 0

Ελλάδα +30 210 67 77 717

Ινδία +91 (0)44 2836 5040

Ιταλία +39 0362 58 911

Ιαπωνία +81 (0)3 6632 3600

Κορέα +82 2 536 7550

Μεξικό +52 55 5002 3500

Ολλανδία +31 (0)88 00 215 00

Πορτογαλία +351 22 541 90 85

Σιγκαπούρη (χώρες Νοτιοανατολικής Ασίας μη απευθείας πωλήσεων) +65 6439 3000

Σλοβακική Δημοκρατία +421 (0)3377 254 28

Νότια Αφρική +27 (0)11 807 4887

Ισπανία +34 918 300 451

Ελβετία +41 (0)31 818 40 90

Ηνωμένο Βασίλειο +44 (0)1494 53 27 61

Για περισσότερες πληροφορίες, επισκεφθείτε τη διεύθυνση teleflex.com.

Χορηγείται μόνο με ιατρική συνταγή

Η ονομασία BioFlo είναι εμπορικό σήμα ή/και σήμα κατατεθέν της AngioDynamics, Inc. Η ονομασία Endexo είναι εμπορικό σήμα της Interface Biologics Inc. Οι ονομασίες ChloraPrep και Hi-Lite Orange είναι σήματα κατατεθέντα της CareFusion Corporation 2200, Inc.

Η ονομασία Teleflex, το λογότυπο Teleflex, οι ονομασίες Arrow, Blue FlexTip, Chloragard, Deknatel, ErgoPack, Glidethru, HemoHopper, Hudson RCI, LMA, Pilling, Rüschi, SafetyGlide, SecondSite, SharpsAway και Weck είναι εμπορικά σήματα ή σήματα κατατεθέντα της Teleflex Incorporated ή των θυγατρικών της στις ΗΠΑ ή/και σε άλλες χώρες.

Οι πληροφορίες σε αυτό το έγγραφο δεν υποκαθιστούν τις Οδηγίες Χρήσης του προϊόντος. Τα προϊόντα στο παρόν έγγραφο μπορεί να μην είναι διαθέσιμα σε όλες τις χώρες. Επικοινωνήστε με τον τοπικό αντιπρόσωπό σας. Όλα τα δεδομένα είναι ενημερωμένα τη χρονική στιγμή της εκτύπωσης (12/2016). Υπόκειται σε τεχνικές αλλαγές χωρίς περαιτέρω ειδοποίηση. © 2016 Teleflex Incorporated. Με επιφύλαξη παντός δικαιώματος.