

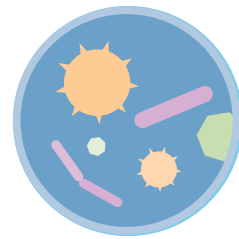
Arrow

Cateter venoso central ARROWg⁺ard Blue PLUS

Proteção – tanto no interior como no exterior
contra agentes patogénicos de largo espectro

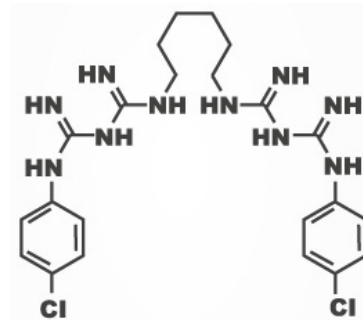
Eficácia de largo espectro

A clorexidina, o poder por detrás da tecnologia ARROWg⁺ard, é um biocida eficaz e vastamente utilizado.



Molécula de clorexidina com largo espectro bactericida

- Biocida eficaz contra bactérias gram-positivas, bactérias gram-negativas e fungos¹
- Eficácia de largo espectro, não de seleção de classes como os antibióticos²
- Elimina 100% dos organismos causadores de infeções relacionadas com o acesso vascular central (CLABSI) no prazo de 30 segundos²
- Bactericida (elimina bactérias) e bacteriostático (inibe o crescimento bacteriano) quebrando a membrana celular³

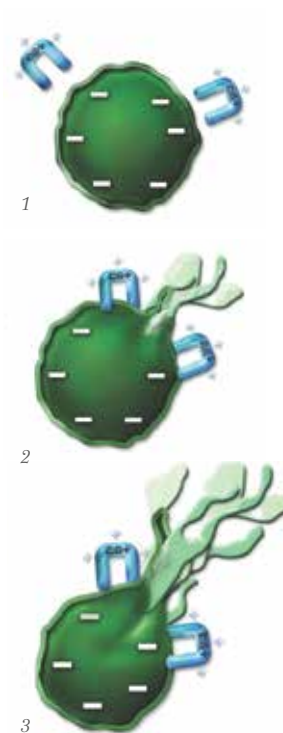


Molécula de clorexidina

Mecanismo de ação da clorexidina

Passos para a rotura causando o vazamento do citoplasma

1. A molécula de clorexidina com carga positiva é atraída pelos fosfolipídeos com carga negativa para a parede da célula
2. A clorexidina liga-se à parede da célula, causando a sua rotura
3. A rotura da parede da célula causa o vazamento do fluido, conduzindo à lise e morte celular



Redução de infecções e de custos comprovada em estudos.^{4,5,6,7}

A utilização da tecnologia ARROWg⁺ard demonstrou em múltiplos estudos reduzir infecções e, conseqüentemente, reduzir os custos comparativamente com um cateter não protegido.^{4,5,6,7}



Mais de 30 estudos
Eficácia e segurança documentadas⁴



Redução de 79%
Redução de infecções comprovada em estudo pioneiro⁵



Mais de 30 milhões
CVCs Arrow com tecnologia ARROWg⁺ard vendidos



De confiança
O CDC recomenda a utilização de tecnologias como AGB⁸

Para mais informação sobre a tecnologia ARROWg⁺ard e a eficácia baseada na clorexidina, visite Arrowgard.com e ChlorhexidineFacts.com

Eficácia de espectro completo – Proteção que pode ser vista

7 dias de incubação		
Bactérias gram-positivas <i>Staphylococcus epidermidis</i>	Bactérias gram-negativas <i>Pseudomonas aeruginosa</i>	Fungos <i>Candida albicans</i>
		
Tecnologia ARROWg+ard Blue PLUS	Tecnologia ARROWg+ard Blue PLUS	Tecnologia ARROWg+ard Blue PLUS
		
Controlo– Sem a tecnologia	Controlo– Sem a tecnologia	Controlo– Sem a tecnologia
		
Tecnologia de espectro	Tecnologia de espectro	Tecnologia de espectro
		
Tecnologia Vantex	Tecnologia Vantex	Tecnologia Vantex

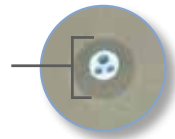
Explicação da zona de inibição (ZOI) do CVC

* ZOI é um teste laboratorial utilizado para demonstrar a eficácia antimicrobiana numa placa de Petri. Para este teste, cateteres antimicrobianos são colocados numa placa de Petri com agentes patogénicos vivos. Se o cateter antimicrobiano proteger contra um organismo, surgirá um círculo ou uma zona no local em que há crescimento dos agentes patogénicos. Caso não surja qualquer círculo ou zona, o cateter não possui eficácia contra esse organismo específico.

Processo para esta demonstração de ZOI

1. Os agentes patogénicos são esfregados (introduzidos) numa placa de Petri
- ↓
2. Os cateteres antimicrobianos são colocados na placa de Petri
- ↓
3. Durante 7 dias, os cateteres são diariamente transferidos para placas de Petri esfregadas de fresco
- ↓
4. Os resultados são analisados ao 7.º dia

Zona de inibição



Fonte dos dados: Testes in vitro internos conduzidos pela Teleflex. Os dados estão disponíveis a pedido. Os resultados in vitro não refletem necessariamente o desempenho clínico.

* Os estudos foram efetuados com os cateteres ARROWg+ard Blue Plus utilizando o teste de zona de inibição in vitro. Os cateteres ARROWg+ard Blue Plus demonstraram um mínimo de 4 mm de zona de inibição ao sétimo dia.

Proteção contra as causas de CLABSI

ORGANISMO*	AGENTE PATOGENICO	% DE TODAS AS CLABSI	COMPROVADAMENTE EFICAZ IN VITRO**
Gram-positivos	CoNS	34,1%	✓
	Espécies de Enterococcus	16,0%	✓
	Staphylococcus aureus	9,9%	✓
Gram-negativos	Espécies de Klebsiella	5,8%	✓
	Espécies de Enterobacter	3,9%	✓
	Pseudomonas aeruginosa	3,1%	✓
	Escherichia coli	2,7%	✓
	Acinetobacter baumannii	2,2%	✓
Fungos	Espécies de Candida	11,8%	✓
Total		89,5%	

CVC Arrow com tecnologia ARROWg⁺ard



Protegido por tecnologia ARROWg⁺ard

Conte com o CVC líder de mercado com a proteção do azul.

Com a tecnologia antimicrobiana incorporada e o poder de eluição da clorexidina e da sulfadiazina de prata para proteger contra infecções, é óbvio porque cada vez mais profissionais da área vascular confiam na tecnologia ARROWg⁺ard. Se adicionamos os orifícios de saída alternados, a propriedade Blue FlexTip e a injeção por pressão, é fácil entender porque temos o CVC líder de mercado.

Contraindicações

O CVC Arrow com tecnologia ARROWg⁺ard é contraindicado para doentes com hipersensibilidade à clorexidina, sulfadiazina de prata e/ou fármacos sulfas.

Referências

1. McDonnell G, Russell AD. Antiseptics and Disinfectants: Activity, Action and Resistance. *Clin Microbiol Rev.* 1999;12(1):147-79.
2. Genuit T, Bochicchio G, Napolitano LM, McCarter RJ, Roghman MC. Prophylactic Chlorhexidine Oral Rinse Decreases Ventilator-Associated Pneumonia in Surgical ICU Patients. *Surg Infect.* 2001;2(1):5-18.doi:10.1089/109629601750185316.
3. Mangram AJ, Horan TC, Pearson ML, Silver LC, Jarvis WR; Hospital Infection Control Practices Advisory Committee. Guideline for Prevention of Surgical Site Infection. *Am J Infect Control.* 1999;27(2):97-134.
5. Maki DG, Stolz SM, Wheeler S, Mermel LA. Prevention of Central Venous Catheter-Related Bloodstream Infection by Use of an Antiseptic-Impregnated Catheter: A Randomized, Controlled Trial. *Ann Intern Med.* 1997;127(4):257-266.
6. Lorente L, Lecuona M, Jiménez A, Santacreu R, Raja L, Gonzalez O, Mora ML. Chlorhexidine-silver sulfadiazine-impregnated venous catheters save costs. *Am J Infect Control.* 2014;42(3):321-324.
7. Veenstra DL, Saint S, Sullivan SD. Cost-Effectiveness of Antiseptic-Impregnated Central Venous Catheters for the Prevention of Catheter-Related Bloodstream Infection. *JAMA.* 1999;282(6):554-560.
8. O'Grady NP, Alexander M, Burns LA, et al; the Healthcare Infection Control Practices Advisory Committee. 2011 Guidelines for the Prevention of Intravascular Catheter-related Infections. *Centers for Disease Control and Prevention (CDC).* <http://www.cdc.gov/hicpac/pdf/guidelines/bsi-guidelines-2011.pdf>. Accessed May 16, 2011.
9. Hidron AI, Edwards JR, Patel J, Horan TC, Sievert DM, Pollock DA, Fridkin SK. Antimicrobial-Resistant Pathogens Associated With Healthcare-Associated Infections: Annual Summary of Data Reported to the National Healthcare Safety Network at the Centers for Disease Control and Prevention, 2006-2007. *Infect Control Hosp Epidemiol.* 2008;29(11):996-1011.

A Teleflex é um fornecedor global de tecnologias médicas concebidas para melhorar a saúde e a qualidade de vida das pessoas. Aplicamos inovações orientadas por objetivos – uma busca incessante para a identificação de necessidades clínicas não satisfeitas – para beneficiar os doentes e profissionais de saúde. O nosso portefólio é diversificado, com soluções nos campos do acesso vascular e intervectivo, cirurgia, anestesia, cuidados cardíacos, urologia, medicina de emergência e cuidados respiratórios. Os colaboradores da Teleflex em todo o mundo estão unidos na compreensão de que o que fazemos todos os dias faz a diferença. Para mais informação, visite teleflex.com.

Teleflex é a casa-mãe da Arrow, Deknatel, Hudson RCI, LMA, Pilling, Rüsck e Weck – marcas de confiança unidas por um propósito comum.

Sede corporativa

Telefone +1 610 225 6800, 550 E. Swedesford Road, Suite 400, Wayne, PA 19087, EUA

Delegações regionais

Estados Unidos: Telefone +1 919 544 8000, chamada gratuita 866 246 6990, cs@teleflex.com, 3015 Carrington Mill Boulevard, Morrisville, NC 27560, EUA

América Latina: Telefone +1 919 433 4999, la.cs@teleflex.com, 3015 Carrington Mill Boulevard, Morrisville, NC 27560, EUA

Internacional: Telefone +353 (0)9 06 46 08 00, orders.intl@teleflex.com, Teleflex Medical Europe Ltd., IDA Business and Technology Park, Dublin Road, Athlone, Co Westmeath, Irlanda

Austrália 1300 360 226

Áustria +43 (0)1 402 47 72

Bélgica +32 (0)2 333 24 60

Canadá +1 (0)800 387 9699

China (Xangai) +86 (0)21 6163 0965

China (Pequim) +86 (0)10 6418 5699

República Checa +420 (0)495 759 111

França +33 (0)5 62 18 79 40

Alemanha +49 (0)7151 406 0

Grécia +30 210 67 77 717

Índia +91 (0)44 2836 5040

Itália +39 0362 58 911

Japão +81 (0)3 6632 3600

Coreia +82 2 536 7550

México +52 55 5002 3500

Nova Zelândia 0800 601 100

Países Baixos +31 (0)88 00 215 00

Portugal +351 22 541 90 85

Singapura (SEA países de vendas não diretas)
+65 6439 3000

República Eslovaca +421 (0)3377 254 28

África do Sul +27 (0)11 807 4887

Espanha +34 918 300 451

Suíça +41 (0)31 818 40 90

Reino Unido +44 (0)1494 53 27 61

Para mais informação, visite teleflex.com.

Teleflex, o logótipo da Teleflex, Arrow, AGB+, Chlorag+ard Blue Plus, Arrowg+ard, Blue FlexTip, Deknatel, Hudson RCI, LMA, Pilling, Rusch e Weck são marcas comerciais ou marcas comerciais registadas da Teleflex Incorporated ou das suas filiais, registadas nos EUA e/ou noutros países. A informação patente no presente documento não substitui as Instruções de Utilização do produto. Os produtos constantes neste catálogo poderão não estar disponíveis em todos os países. Contacte o seu representante local. Todos os dados são atuais na altura da impressão (03/2017). Sujeito a alterações técnicas sem aviso prévio.
© 2017 Teleflex Incorporated. Todos os direitos reservados.