

Arrow

## Catéteres venosos centrales ARROWg<sup>+</sup>ard Blue PLUS

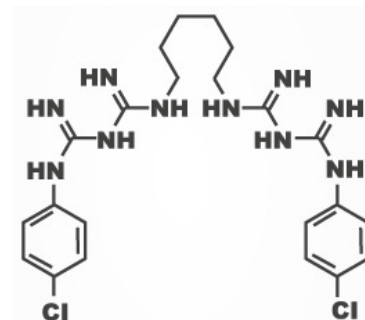
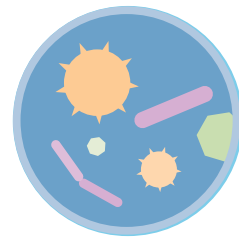
Protección: interior y exterior  
de patógenos de amplio espectro

# Eficacia de amplio espectro

Clorhexidina, el poder detrás de la tecnología ARROWg<sup>+</sup>ard, es un biocida eficaz y ampliamente usado.

## Molécula de clorhexidina con amplio espectro bactericida

- Biocida eficaz frente a las bacterias gram positivas, y las bacterias y hongos gram negativos<sup>1</sup>
- Eficacia de amplio espectro, sin selección de clases como los antibióticos<sup>2</sup>
- Elimina el 100 % de los organismos causantes de CLABSI en 30 segundos<sup>2</sup>
- Bactericida (elimina las bacterias) y bacteriostático (inhibe el crecimiento bacteriano) alterando la membrana celular<sup>3</sup>

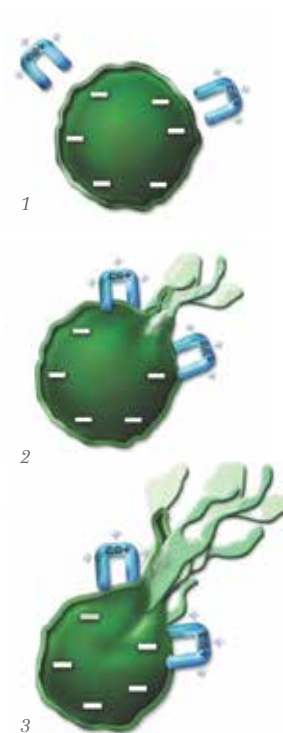


Molécula de clorhexidina

# Mecanismo de acción de la clorhexidina

## Pasos para la rotura que causa la fuga de citoplasma

1. Los fosfolípidos cargados negativamente atraen a la molécula de clorhexidina cargada positivamente hacia la pared celular
2. La clorhexidina se une a la pared celular, lo que provoca la rotura
3. La rotura de la pared celular causa la fuga del fluido, lo que conduce a la lisis y a la muerte celular



# Los estudios prueban que reduce infecciones y costes.<sup>4,5,6,7</sup>

El uso de la tecnología ARROWg<sup>+</sup>ard ha demostrado en múltiples estudios que reduce las infecciones y, por lo tanto los costes, más que los catéteres sin protección.<sup>4,5,6,7</sup>



**Más de 30 estudios**  
Documentan la eficacia y seguridad<sup>4</sup>



**Reducción del 79 %**  
Reducción de infecciones probada en un estudio sin precedentes<sup>5</sup>



**Más de 30 millones**  
CVC de Arrow con tecnología ARROWg<sup>+</sup>ard vendidos






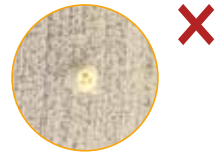

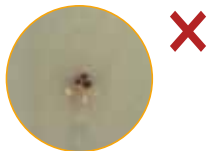






**De confianza**  
CDC recomienda el uso de tecnología como AGB<sup>8</sup>

Para obtener más información sobre la tecnología ARROWg<sup>+</sup>ard y la eficacia basada en la clorhexidina, visite [Arrowgard.com](http://Arrowgard.com) y [ChlorhexidineFacts.com](http://ChlorhexidineFacts.com)

# Eficacia de amplio espectro - la protección que se puede ver

## 7 días de incubación

Bacterias gram positivas <i>Estafilococo de la epidermis</i>	Bacterias gram negativas <i>Pseudomonas aeruginosa</i>	Hongos <i>Candida albicans</i>
 Tecnología ARROWg <sup>ard</sup> Blue PLUS	 Tecnología ARROWg <sup>ard</sup> Blue PLUS	 Tecnología ARROWg <sup>ard</sup> Blue PLUS
 Control: sin tecnología	 Control: sin tecnología	 Control: sin tecnología
 Tecnología de espectro	 Tecnología de espectro	 Tecnología de espectro
 Tecnología Vantex	 Tecnología Vantex	 Tecnología Vantex

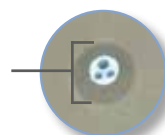
## Explicación de la zona de inhibición (ZOI) de CVC

\* El ZOI es una prueba de laboratorio que se utiliza para demostrar la eficacia antimicrobiana en una placa de Petri. Para esta prueba, se colocan los catéteres antimicrobianos en una placa de Petri con patógenos vivos. Si el catéter antimicrobiano se protege frente a un organismo, aparecerá un círculo o zona donde crece el patógeno. Si no aparece ningún círculo o zona, el catéter no tiene eficacia frente a ese organismo específico.

## Proceso para esta demostración ZOI

1. Se frota (introducen) los patógenos en una placa de Petri
2. Se colocan los catéteres antimicrobianos en la placa de Petri
3. Los catéteres se transfieren diariamente durante 7 días a una placa de Petri frotada recientemente
4. Se analizan los resultados el 7º día

## Zona de inhibición



Fuente de datos: Pruebas in vitro internas realizadas por Teleflex. Los datos se encuentran disponibles bajo petición. Los resultados in vitro no reflejan necesariamente el rendimiento clínico.

\* Los estudios se realizaron con los catéteres ARROWg<sup>ard</sup> Blue Plus usando zona in vitro en la prueba de inhibición. Los catéteres ARROWg<sup>ard</sup> Blue Plus mostraron una zona de inhibición de un mínimo de 4 mm el séptimo día.

## Protección frente a las causas de CLABSI

ORGANISMO*	PATÓGENO	% DE TODOS LOS CLABSI	EFFECTIVIDAD PROBADA IN VITRO <sup>10*</sup>
Gram positivas	CoNS	34,1 %	✓
	Especies de Enterococo	16,0 %	✓
	Estafilococo aureus	9,9%	✓
Gram negativas	Especies de Klebsiella	5,8 %	✓
	Especies de Enterobacter	3,9 %	✓
	Pseudomonas aeruginosa	3,1 %	✓
	Escherichia coli	2,7 %	✓
	Acinetobacter baumannii	2,2 %	✓
Hongos	Especies de Cándida	11,8 %	✓
Total		89,5 %	

Visite [ARROWgard.com](http://ARROWgard.com) para obtener una lista completa de estudios de la tecnología ARROWg<sup>ard</sup>.

# CVC de Arrow con tecnología ARROWg<sup>+</sup>ard



Protegido por  
la tecnología ARROWg<sup>+</sup>ard

## Cuenta con el CVC líder con la protección azul.

Con tecnología antimicrobiana integrada y el poder de elución de la clorhexidina y la sulfadiazina de plata para la defensa frente a las infecciones, está claro por qué cada vez más especialistas vasculares confían en el CVC de Arrow con tecnología ARROWg<sup>+</sup>ard. Si añadimos orificios de salida alternos, la propiedad Blue FlexTip y la inyección a presión, descubrirá fácilmente por qué somos los líderes en CVC.

### Contraindicaciones

El CVC de Arrow con tecnología ARROWg<sup>+</sup>ard está contraindicado en pacientes con hipersensibilidad conocida a la clorhexidina, la sulfadiazina de plata y/o medicamentos sulfa.

### Bibliografía.

1. McDonnell G, Russell AD. Antiseptics and Disinfectants: Activity, Action and Resistance. *Clin Microbiol Rev.* 1999;12(1):147-79.
2. Genuit T, Bochicchio G, Napolitano LM, McCarter RJ, Roghman MC. Prophylactic Chlorhexidine Oral Rinse Decreases Ventilator-Associated Pneumonia in Surgical ICU Patients. *Surg Infect.* 2001;2(1):5-18. doi:10.1089/109629601750185316.
3. Mangram AJ, Horan TC, Pearson ML, Silver LC, Jarvis WR; Hospital Infection Control Practices Advisory Committee. Guideline for Prevention of Surgical Site Infection. *Am J Infect Control.* 1999;27(2):97-134.
5. Maki DG, Stolz SM, Wheeler S, Mermel LA. Prevention of Central Venous Catheter-Related Bloodstream Infection by Use of an Antiseptic-Impregnated Catheter: A Randomized, Controlled Trial. *Ann Intern Med.* 1997;127(4):257-266.
6. Lorente L, Lecuona M, Jiménez A, Santacreu R, Raja L, Gonzalez O, Mora ML. Chlorhexidine-silver sulfadiazine-impregnated venous catheters save costs. *Am J Infect Control.* 2014;42(3):321-324.
7. Veenstra DL, Saint S, Sullivan SD. Cost-Effectiveness of Antiseptic-Impregnated Central Venous Catheters for the Prevention of Catheter-Related Bloodstream Infection. *JAMA.* 1999;282(6):554-560.
8. O'Grady NP, Alexander M, Burns LA, et al; the Healthcare Infection Control Practices Advisory Committee. 2011 Guidelines for the Prevention of Intravascular Catheter-related Infections. *Centers for Disease Control and Prevention (CDC).* <http://www.cdc.gov/hicpac/pdf/guidelines/bsi-guidelines-2011.pdf>. Accessed May 16, 2011.
9. Hidron AI, Edwards JR, Patel J, Horan TC, Sievert DM, Pollock DA, Fridkin SK. Antimicrobial-Resistant Pathogens Associated With Healthcare-Associated Infections: Annual Summary of Data Reported to the National Healthcare Safety Network at the Centers for Disease Control and Prevention, 2006-2007. *Infect Control Hosp Epidemiol.* 2008;29(11):996-1011.

Teleflex es un proveedor internacional de tecnología médica, cuyo objetivo es el de mejorar la salud y la calidad de vida de las personas. Nos esforzamos con el objetivo de innovar, una búsqueda incesante para identificar necesidades clínicas no satisfechas, para beneficiar a pacientes y sanitarios. Nuestra cartera de productos es diversa, con soluciones para los campos de acceso vascular e intervencionista, cirugía, anestesia, cuidados cardiacos, urología, medicina de emergencia y vía aérea y cuidados respiratorios. Todos los empleados de Teleflex son conscientes de que lo que hacemos cada día es lo que marca la diferencia. Para obtener más información, visite [teleflex.com](http://teleflex.com).

Teleflex es el hogar de Arrow, Deknatel, Hudson RCI, LMA, Pilling, Rüsçh y Weck, marcas de confianza unidas por un sentido de propósito común.

### Oficina corporativa

Teléfono +1 610 225 6800, 550 E. Swedesford Road, Suite 400, Wayne, PA 19087, USA

### Oficinas regionales

**Estados Unidos:** Teléfono +1 919 544 8000, Toll Free 866 246 6990, [cs@teleflex.com](mailto:cs@teleflex.com), 3015 Carrington Mill Boulevard, Morrisville, NC 27560, USA

**América Latina:** Teléfono +1 919 433 4999, [la.cs@teleflex.com](mailto:la.cs@teleflex.com), 3015 Carrington Mill Boulevard, Morrisville, NC 27560, USA

**Internacional:** Teléfono +353 (0)9 06 46 08 00, [orders.intl@teleflex.com](mailto:orders.intl@teleflex.com), Teleflex Medical Europe Ltd., IDA Business and Technology Park, Dublin Road, Athlone, Co Westmeath, Ireland

**Australia** 1300 360 226

**Austria** +43 (0)1 402 47 72

**Bélgica** +32 (0)2 333 24 60

**Canadá** +1 (0) 800 387 9699

**China** (Shanghai) +86 (0)21 6163 0965

**China** (Pekín) +86 (0)10 6418 5699

**República Checa** +420 (0)495 759 111

**Francia** +33 (0)5 62 18 79 40

**Alemania** +49 (0)7151 406 0

**Grecia** +30 210 67 77 717

**India** +91 (0)44 2836 5040

**Italia** +39 0362 58 911

**Japón** +81 (0)3 6632 3600

**Korea** +82 2 536 7550

**México** +52 55 5002 3500

**Nueva Zelanda** 0800 601 100

**Países Bajos** +31 (0)88 00 215 00

**Portugal** +351 22 541 90 85

**Singapur** (SEA países de venta indirecta) +65 6439 3000

**Eslovaquia** +421 (0)3377 254 28

**Sudáfrica** +27 (0)11 807 4887

**España** +34 918 300 451

**Suiza** +41 (0)31 818 40 90

**Reino Unido** +44 (0)1494 53 27 61

**Para obtener más información, visite [teleflex.com](http://teleflex.com).**

Teleflex, el logotipo de Teleflex, Arrow, AGB+, Arrowg+ard Blue Plus, Arrowg+ard, Blue FlexTip, Deknatel, Hudson RCI, LMA, Pilling, Rüsçh y Weck son marcas comerciales o marcas registradas de Teleflex Incorporated o de sus filiales, en EE.UU y/u otros países. La información contenida en este documento no sustituye las instrucciones de uso del producto. No todos los productos de este catálogo están disponibles en todos los países. Por favor contacte con el delegado comercial de su zona. Los datos están actualizados a fecha de impresión (04/2017). Sujeto a cambios técnicos sin previo aviso.  
© 2017 Teleflex Incorporated. Todos los derechos reservados.